

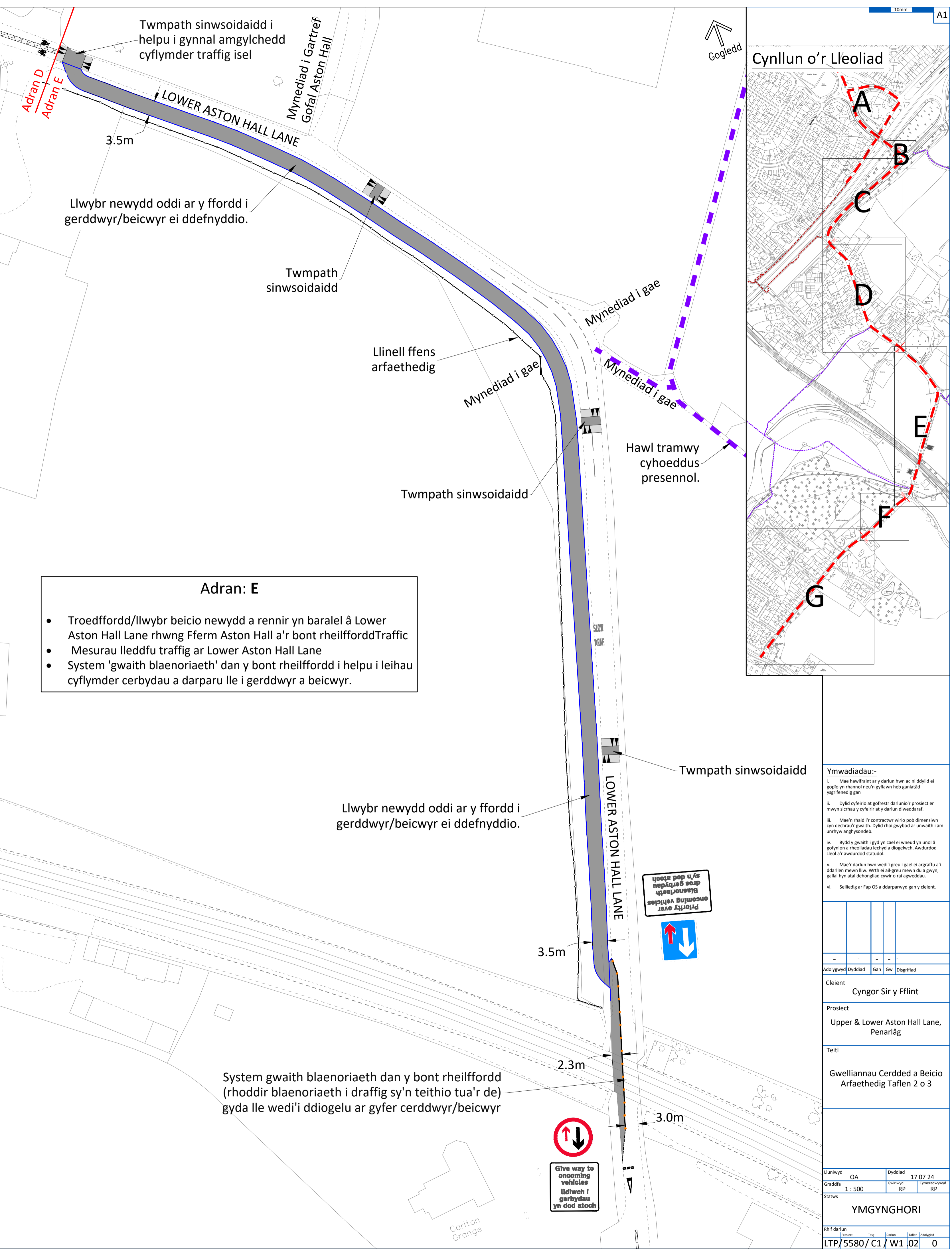
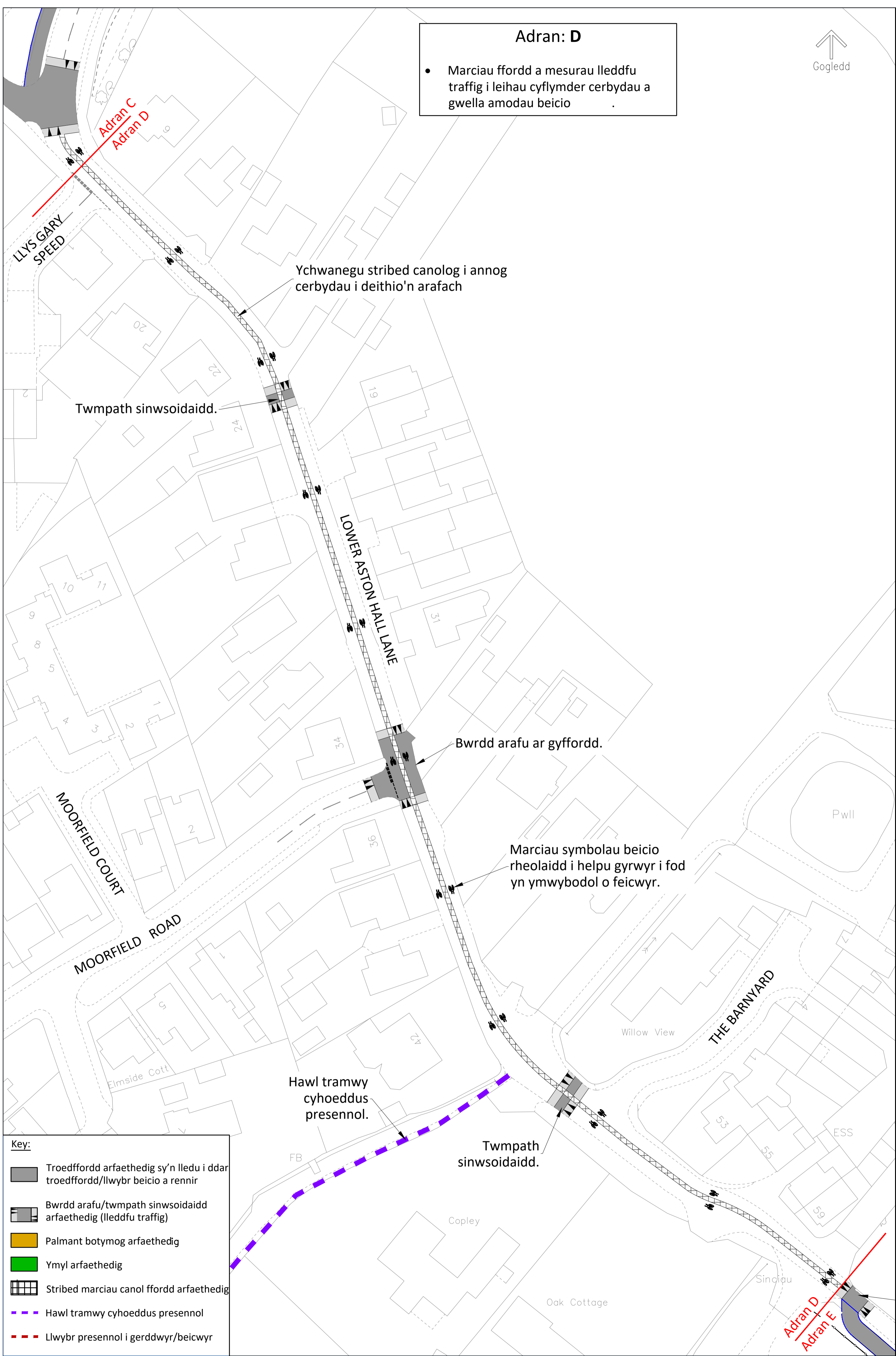
Key:

- Troedffordd arfaethedig sy'n lledu i ddarparu troedffordd/llwybr beicio a rennir
- Bwrdd arafu/twmpath sinwsoidaidd arfaethedig (lleddfu traffig)
- Palmant botmog arfaethedig
- Ymyl arfaethedig
- Stribed marciau canol ffordd arfaethedig
- Hawl tramwy cyhoeddus presennol
- Llwybr presennol i gerddwyr/beicwyr

Ymwadiadau:-

- Mae hawffrwynt ar y darlun hwn ac ni ddylid ei gopïo yn rhannol neu'n gyflawn heb ganiatâd ymgyddiedig gan...
- Dylid cyfeirio at gofrestr darlunwr prosiect er mwyn sicrhau y cyfeirir at y darlun ddiweddaraf.
- Mae'n rhaid i'r contractwr wrio pob dimensiwn cyn dechrau'r gwaith. Dylid rhoi gwybod ar unwaith i am unrhyw anghyffwrdd.
- Rhaid gwaith i'w gwneud yn unig a gofynnwch a rhoiadau sechyd a ddiogelwch. Awdurdod Lleol a'r awdurdod statudol.
- Mae'r darlun hwn wedi'i greu i gael ei argraffu a'i ddarllen mewn llin. Wrth ei ail-greu mewn du a gwyn, gallai hyn atal dehongliad cywir o rai agweddau.
- Selldig ar Fap OS a ddarparwyd gan y cleient.

Adolygydd	Dyddiad	Gan	Gw	Dogrifed
Cleient Cyngor Sir y Flint				
Prosiect Upper & Lower Aston Hall Lane, Penarlâg				
Teitl Gwelliannau Cerdded a Beicio Arfaethedig Taflen 1 o 3				
Llunwyd	OA	Dyddiad	17 07 24	
Graddfa	1 : 500	Gwneir	BP	Cymeriadau
Statws YMGYNGHORI				
Rif darlun	1	Trag	1	1
LTP/5580/C1 / W1.01 0				



- Key:**
- Troedffordd arfaethedig sy'n lledu i ddar troedffordd/llwybr beicio a rennir
 - Bwrdd arafu/twmpath sinwsoidaidd arfaethedig (lleddfu traffig)
 - Palmant botymog arfaethedig
 - Ymyl arfaethedig
 - Stribed marciau canol ffordd arfaethedig
 - Hawl tramwy cyhoeddus presennol
 - Llwybr presennol i gerddwyr/beicwyr

